

RCB

Ifyllande av gemensam händelserapport


Rickard Wertheimer

2020-09-02

Reviderad: 2020-10-10



Värd och intressent för RCB

- När RCB aktiveras startar SOS upp en RCB-rapport med RR RäddSam F som **värd**.
- SOS accepterar förslaget, utser den räddningstjänst som aktuell RCB tillhör som **intressent** och sätter sedan aktuell RCB som **ansvarig handläggare**.
- SOS avvisar förslaget för alla andra organisationer 
- Om RCB behöver åka på ett larm som BIB skall inkallad IB-ledning vara ansvarig handläggare. I sista hand skall IB vara det.
- Om RCB åker till larmet som BIB men inte tar över utan har kvar RCB-ansvaret, skall RCB vara ansvarig handläggare som vanligt.



Information Arbetsuppgifter och register Analys och statistik Underhåll Inställningar

Wiki Interaktiv hjälp Delade dokument Vår kalender Ärende Händelse-rapport Verksamhet Larmanl Kontakter Personal Aktivitet Karta Att göra

Personal och aktivitet
Använd funktionerna på denna sida för att arbeta med personal. Vissa funktioner kräver utökade rättigheter.

PERSONAL, ARBETSTID, TJÄNSTER DELTID, LÖN, BYTEN

Personal Lönehandläggning

Sök profil

Dagbesked

Veckoschema

Mitt schema

Mitt personkort

Annonserade Avrapporterade Manuell löne

Gemensamma händelserapporter (från 2020)

- Arbeta med gemensamma händelserapporter**
Öppna gemensamma händelserapporter och gemensamma larmunderlag.
- Händelserapport från 2019 och tidigare**
- Arbeta med Händelserapporter**
Öppna mina aktuella händelserapporter, eller sök bland händelserapporter. OBS: Använd för alla larm till och med 2020-01-01 00:00
- Nya larm**
Öppna nyinkomna larm för att skapa händelserapport.
- Insatsrapporter (före 2016)**
- Sök äldre insatsrapporter**
Sök och arbeta med äldre (före 2016) insatsrapporter.

OVERSIKTER, SAMMANFATTNINGAR

- Månadsöversikt
- Bemanningsammandrag
- Bokningslogg
- Bemanning per pass
- Bokningsanalys
- Registrera avvikelser
- Registrera placering

Aktivitetssammanställning

Klicka här för att börja arbeta i den gemensamma händelserapporten.



Arbeta med händelserapporter - Gränslös räddningstjänst

Stäng Mina aktiva rapporter Alla aktiva rapporter Sök rapporter Sök i tidsintervall Skapa ny händelserapport utan underlag

Arbeta med

Mina händelser och rapporter
 Välj detta alternativ om du vill arbeta med händelser där du är handläggare eller har varit räddningsledare, insatsledare eller styrkeledare.
 Alternativet visas som delat där din signatur angivits som räddningsledare, samt rapporter där du är ansvarig handläggare eller assisterande handläggare.
 Rapporterna som visas är delade mellan de organisationer som responderat på händelsen.

Aktiva händelser och rapporter
 Välj detta alternativ om du vill arbeta med alla organisationens larmunderlag och delade rapporter oavsett vem som är handläggare.
 Om det finns larmunderlag som du är intresserad av men som inte dyker upp på det första alternativet kan de finnas här, till exempel om din signatur ej angivits som räddningsledare.
 Rapporterna som visas är delade mellan de organisationer som responderat på händelsen.

Sök bland händelserapporter
 Välj detta alternativ om du vill arbeta med färdiga, lösta händelserapporter, samt tidigare händelserapporter (2019 och tidigare) som inte är gemensamma.
 Alternativet visas både rapporter som delas med andra och rapporter som är av enbart lokal karaktär.

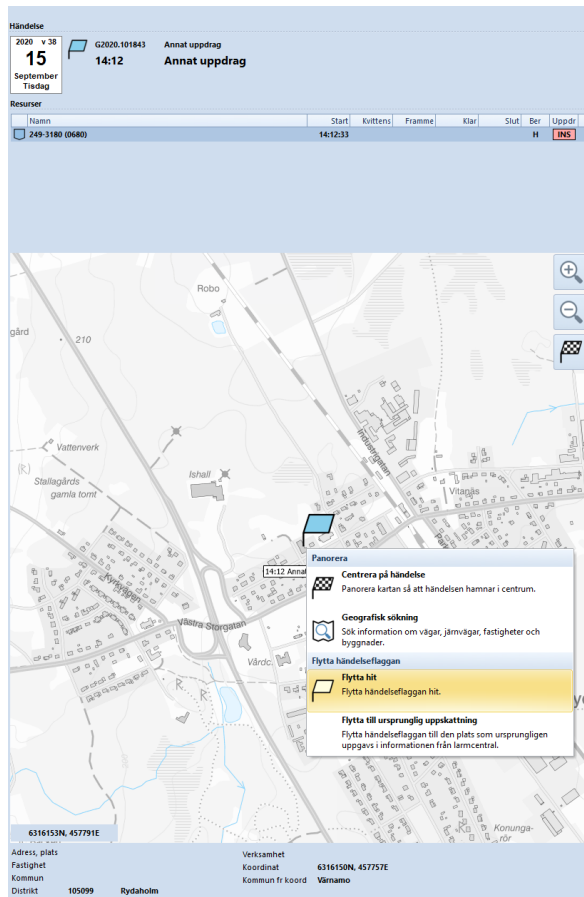
Klicka på knappen för **Mina aktiva rapporter**. Har SOS utsett dig som ansvarig handläggare kommer RCB-rapporten ligga här.

Om du ännu inte blivit utsedd som ansvarig handläggare kommer RCB-rapporten ligga under **Aktiva händelser och rapporter**. Därefter får du kolla under fliken **Påbörjade, annat värdskap** för att hitta rapporten.

annat värdskap	Påbörjade, eget värdskap	Påbörjade, annat värdskap	Utan värdskap
		händelse	
enklew	Trafikolycka (väg, spår, flyg, sjö) Trafikolycka		
anielsson	Händelse utan risk för skada Annan händelse utan risk för skada		
enklew	Trafikolycka (väg, spår, flyg, sjö) Trafikolycka		
imer, Rickard	Övrig händelse Läckage från vattenledning		
imer, Rickard	Övrig händelse Annan olycka/tillbud		
S	Räddn. (övr. hanteringar) RCB - Räddningschef i beredskap		
son, Niklas	Händelse utan risk för skada Annan händelse utan risk för skada		



Positionssättning



Under fliken Sammandrag kan rapportens positionssättning justeras. Positionen skall vara från den plats du agerat som RCB.

Håll inne vänster musknapp och flytta kartbilden till positionen du agerat RCB ifrån. Håll musen på korrekt position, högerklicka och välj **"Flytta hit"**.



Händelserapport

2020 v 36
2
September
Onsdag

G2020.096658 Annat uppdrag Värnamo
00:07 Annat uppdrag

Under arbete
Ej låst
Ej sänd till MSB
Debiteras

Ärende Resurser Beskrivning

Ärende/Uppdrag Händelse Plats

Uppdrag

Insatsen leddes i kommunal regi eller statlig räddningstjänst

Sjukvårdsuppdrag eller annat uppdrag

Alla organisationers enheter återkallades

SOS ärendenummer 16.3025658.6

Förmodad händelse vid huvudlarm Räddn. (övr. hanteringar)

Förlarm till rtj ej angivet

Huvudlarm till rtj ej angivet

Akut RVR-uppdrag eller sanering har genomförts Ja Nej

Annat (ej akut) RVR-uppdrag eller sanering har genomförts Ja Nej

Uppdraget eller delar av det skall debiteras Ja Nej

Sjukvårdsuppdrag eller annat uppdrag

Hjärtstoppslarm

Annat sjukvårdslarm

Annan hjälp till ambulans

Hjälp till polis

Säkrande av alarmering vid teleavbrott

Trygghetslarm

Felindikering automatlarm

Hiss, utan risk för personskada

Restvårdsuppdrag utan föregående räddningsinsats

Annat uppdrag

Annat uppdrag RCB

Tillägg

Suicidrapport

Samhällsviktig verksamhet

Koppla till verksamhet eller adress

Händelsen inträffade i en byggnad eller i anslutning till en byggnad Ja Nej

Typ/utemiljö

Kommun Värnamo

Område Värnamo

Verksamhet

Adress, plats, vägnr

Fastighet

Koordinat (N, E) 6387829 482254

Uppdraget skall klassas som **Annat uppdrag**.

Välj sedan **Annat uppdrag** igen och i fritext skriver du **RCB**.

Kommun/Område

Välj därifrån RCB agerat.

Exempel:

Har RCB varit inne på SOS centralen vid händelsen skall Jönköping väljas på Kommun/Område.

Har RCB agerat hemifrån skriver man den kommunen/området.



Resursbeskedet

Resurser

G2020.096658 Annat uppdrag
00:07

GRUPPER PERSONAL

LÄGG TILL RADERA LÖNERAPPORT

Enheter och personal från alla organisationer som responderat på händelsen.

Namn	Start	Kvittens	Framme	Klar	Slut	Ansp	Körtid	Total	Pax	Ber	Uppdr	Anmärkning
249-3180 (0680)	00:07:22		02:58					2:51 h	1	H	LDN	
AB: Björk, Anders								2:51 h		H	LDN	

249-3180 (0680), AB: Björk, Anders
OBS: En eventuell ändring berör en enhet/grupp och en person.

Tider

Utlarmad, uppgift påbörjad 2020-09-02 00:07:22 Framme (saknas)

På väg (kvittens) (saknas) Klar på plats (saknas)

Återkallades före ankomst Uppgift avslutad 2020-09-02 02:58

Uppdrag

Ber. form

- Insats
- Service
- Heltid
- Beredskap
- Undersökning
- Deltid
- Ledningsstöd
- Återställning
- Vårn
- Restvärde
- Extern

Rätt enhet

Kontrollera så rätt enhet ligger vald i resursbeskedet.

Rätt enhet för RCB är 249-3180.

Skulle x180-enheten ligga här skall den tas bort.

Resurser

G2020.096658 Annat uppdrag
00:07

GRUPPER PERSONAL

LÄGG TILL RADERA LÖNERAPPORT

Enheter och personal från alla organisationer som responderat på händelsen.

Namn	Start	Kvittens	Framme	Klar	Slut	Ansp	Körtid	Total	Pax	Ber	Uppdr	Anmärkning
243-7180 (06A1)	00:07:22										H	LDN
AB: Björk, Anders											H	LDN

243-7180 (06A1), AB: Björk, Anders
OBS: En eventuell ändring berör en enhet/grupp och en person.

Tider

Utlarmad, uppgift påbörjad 2020-09-02 00:07:22 Framme

På väg (kvittens) (saknas) Klar på plats

Återkallades före ankomst Uppgift avslutad 2020-09-02 02:58

Arbetsuppgift

Radera

Ber. form

- Heltid
- Deltid
- Vårn
- Extern

Lägg till 3180 och ta bort x180

Högerklicka på x180-enheten och klicka på **Lägg till enhet – tidpunkter kopieras från markerad enhet.**



Enhet från annan organisation

Lägg till enhet/grupp

STÄNG BÖRJA OM

VALD ORGANISATION: 0683

VALD ENHET

Välj organisation och enhet

Lägg till enhet från egen organisation

0683

Välj enhet i listan till höger, och gå sedan vidare och lägg till personal.

Eller klicka på knappen för att välja enhet från annan organisation.

ANNAN ORGANISATION

243-5000 Värnamo	
243-5010	Släckbil
243-5030	Hävare
243-5040	Tankbil
243-5050	Jeep
243-5060	FIP-Bil
243-5070	Transportfordon
243-5080	Befälsbil
243-5090	Befälsbil

PERSONAL

Klicka på PERSONAL för att gå vidare och välja personal.

UTAN PERSONAL

Klicka på UTAN PERSONAL för att lägga till enheten utan kopplad personal.

Välj att lägga till enhet från Annan organisation





Lägg till enhet/grupp

STÄNG BÖRJA OM

VALD ORGANISATION (0006) VALD ENHET

Välj organisation och enhet

0604	Aneby	 249-3180	249-3180
0642	Mullsjö		
0643	Habo	 243-8000	Ledningsenhet
0665	Vaggeryd		
0680	Jönköping		
0683	Värnamo		
0684	Sävsjö		
0686	Eksjö		
0687	Tranås		
06A1	Gislaved-Gnosjö		
06K1	Höglandet		
0781	Ljungby		
07K1	Värend		
1315	Hytte		
(0006)	RR Räddsam F		

PERSONAL
Klicka på PERSONAL för att gå vidare och välja personal.

UTAN PERSONAL
Klicka på UTAN PERSONAL för att lägga till enheten utan kopplad personal

1. Markera RR Räddsam F
2. Markera 249-3180
3. Klicka på Personal



Lägg till enhet/grupp

STÄNG BÖRJA OM

VALD ORGANISATION 0680 VALD ENHET 249-3180

Välj personal

Valid personal

Välj personal genom att skriva en eller flera signaturer i fältet. Separera signaturerna med komma-tecken eller mellanslag. Lägg till personal från annan organisation genom att skriva räddningstjänstkoden följt av ett kolon före signaturen, så här: 9004:ER. Tryck på ENTER för att hämta personuppgifterna.

PERSONALLISTA

LÄGG TILL PÅ RESURSBEKED

1. För att lägga till personal på enheten skriver du i räddningstjänstkoden som RCB tillhör, följt av ett kolon före RCB:s signatur. Tryck sedan enter.

Exempel = 0683:AB

Lägg till enhet/grupp

STÄNG BÖRJA OM

VALD ORGANISATION 0680 VALD ENHET 249-3180

Välj personal

Valid personal

AB Björk, Anders

PERSONALLISTA

LÄGG TILL PÅ RESURSBEKED

2. Kontrollera så rätt namn kom upp.
3. Klick på Lägg till på resursbesked.

Räddningstjänst-koder

0604	Aneby
0642	Mullsjö
0643	Habo
0665	Vaggeryd
0680	Jönköping
0683	Värnamo
0684	Sävsjö
0686	Eksjö
0687	Tranås
06A1	Gislaved-Gnosjö
06K1	Höglandet



Resurser

G2020.096658 Annat uppdrag
00:07

STANG GRUPPER PERSONAL

LÄGG TILL RADERA LÖNERAPPORT

Enheter och personal från alla organisationer som responderat på händelsen.

Namn	Start	Kvittens	Framme	Klar	Slut	Ansp	Körtid	Total	Pax	Ber	Uppdr	Anmärkning
243-7180 (06A1)	00-07-22				02-08			2:51 h	1	H	LDN	
AB: Björk, Anders								2:51 h		H	LDN	
249-3180 (0680)								2:51 h	1	H	LDN	
AB: Björk, Anders								2:51 h		H	LDN	

Enheter och personal

- 243-7180 (06A1)
- AB: Björk, Anders
- 249-3180 (0680)
- AB: Björk, Anders

Lägg till

- Lägg till enhet
Tidpunkter anges manuellt.
- Lägg till enhet
Tidpunkter kopieras från markerad enhet.
- Lägg till personal
Lägg till personal på utpekad enhet.

Ange antal personer
På externa och frivilliga enheter går det att ange antal personer om ingen personal kopplats till enheten.

Arbetsuppgift

- Lägg till arbetsuppgift

Radera

- Radera
OBS: Radera flera utvalda enheter/grupper eller personer.

Ber. form

- Service
- Undersökning
- Östergötland
- Återställning
- Restvärde
- Heltid
- Deltid
- Värn
- Extern

243-7180 (06A1), AB: Björk, Anders
OBS: En eventuell ändring berör en enhet/grupp och tider

Utlarmad, uppgift påbörjad 2020-09-02 00:07:22

På väg (kvittens) (saknas)

Återkallades före ankomst

Uppgift avslutad 2020-09-02 02:50

Ta bort x180-enheten

Högerklicka nu på x180-enheten och välj radera.



Resurser

G2020.096658 Annat uppdrag
00:07

GRUPPER PERSONAL

LÄGG TILL RADERA LÖNERAPPORT

Enheter och personal från alla organisationer som responderat på händelsen.

Namn	Start	Kvittens	Framme	Klar	Slut	Ansp	Körtid	Total	Pax	Ber	Uppdr	Anmärkning
249-3180 (0680)	00:07:22				02:58			2:51 h	1	H	LDN	
AB: Björk, Anders								2:51 h		H	LDN	

249-3180 (0680), AB: Björk, Anders
OBS: En eventuell ändring berör en enhet/grupp och en person.

Tider

Utlarmad, uppgift påbörjad 2020-09-02 00:07:22 Framme [saknas]

På väg (kvittens) [saknas] Klar på plats [saknas]

Återkallades före ankomst Uppgift avslutad 2020-09-02 02:58

Uppdrag

Insats Service Heltid

Beredskap Undersökning Deltid

Ledningsstöd Återställning Värn

Restvärde Extern

Under uppdrag klickar du i Ledningsstöd.

Sedan fyller du i start och sluttid.





Rickard Wertheimer
0370-377907
rickard.wertheimer@varnamo.se

raddsamf.se

